



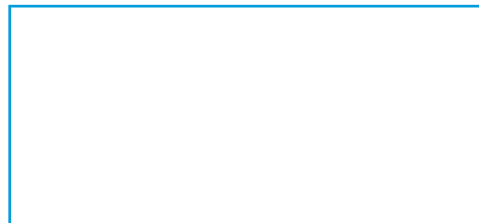
Patienten- information

Über Zimmer Dental

Die Informationen in dieser Broschüre wurden zur Beratung und Aufklärung von Patienten der Zimmer Dental GmbH zusammengestellt, einem anerkannt führenden Unternehmen für biomedizinische Innovationen bei Implantaten und Prothetikelementen für die zahnärztliche Implantologie.

Sprechen Sie mit Ihrem Zahnarzt, um zu entscheiden, ob Zahnimplantate die richtige Behandlungsalternative für Sie sind.

Wenn Sie mehr über Zimmer Dental Implantate wissen möchten, besuchen Sie uns unter www.zimmerdental.de



© 2005 Zimmer Dental Inc. Alle Rechte vorbehalten. 0287D, Rev. 01/05.



Neue Lebensqualität mit Zahnimplantaten.



Zahnimplantate: Eine bewährte Behandlungsalternative.

Was sind Zahnimplantate?

Zahnimplantate sind eine medizinisch erprobte und ästhetisch anspruchsvolle Alternative zu herkömmlichen Brücken und Prothesen. Schöne, natürliche Zähne sind wichtig für ein gepflegtes Äußeres und können Ihnen Vitalität und Selbstbewusstsein zurückgeben. Da Implantatversorgungen eher aussehen und sich anfühlen wie natürliche Zähne, bieten sie im Vergleich zu traditionellen Behandlungsformen deutlich höheren Komfort und mehr Sicherheit. Unbeschwert essen, schmecken, frei sprechen und herzlich lachen: seit mehr als zwei Jahrzehnten haben Zahnimplantate von Zimmer® Dental die Lebensqualität von Menschen verbessert.

Wie funktionieren sie?

Ein Zahnimplantat ist eine künstliche Zahnwurzel aus Titan, die in den Kieferknochen eingesetzt wird, um an Stelle Ihrer fehlenden Zahnwurzel zu treten. Wenn der umgebende Knochen an das Implantat angewachsen ist, wird eine Zahnkrone auf dem Implantat befestigt. Dieser neue Zahn sieht aus, fühlt sich an und funktioniert ähnlich wie Ihre natürlichen Zähne. Implantate bestehen aus Titan, einem Material, das biologisch besonders verträglich ist.

Was sind die Vorteile?

Die Entscheidung für Zahnimplantate als Behandlungsalternative bietet Ihnen eine Reihe wichtiger Vorteile.

- **Erhaltung der Anatomie.** Wenn Ihnen Zähne fehlen, beginnt sich der Knochen mit der Zeit abzubauen. Ausgeprägter Knochenverlust kann zur Rückbildung Ihrer Kieferkontur führen und Ihre Gesichtsstruktur verändern. Zahnimplantate können helfen, den Abbau des Kieferknochens zu verhindern, damit Ihr Gesicht sein natürliches Profil behält.

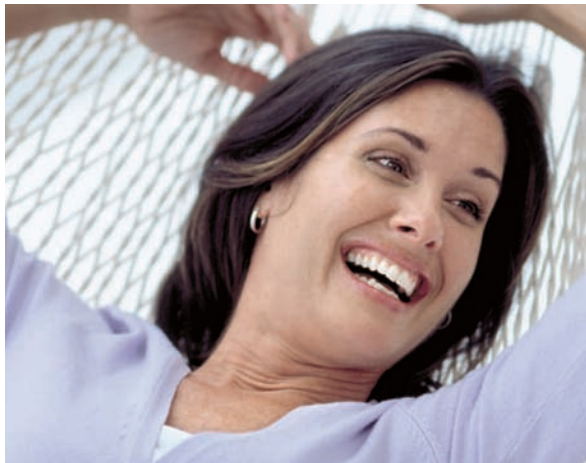
Empfohlene Behandlung:

Notizen:

Eine natürlich schöne Lösung für ein unbeschwertes Leben.

Zahnimplantatversorgungen von Zimmer Dental können Ihr Aussehen und Ihr Selbstvertrauen verbessern und Ihnen neue Lebensfreude geben. Sie sehen aus und fühlen sich ähnlich an wie natürliche Zähne, und das sicher verankerte Implantat gibt Ihnen das Vertrauen zurück, zu essen, was Sie möchten und deutlich zu sprechen.

In Zusammenarbeit mit Zimmer Dental kann Ihnen Ihr Zahnarzt die fortschrittlichsten Implantate und prothetischen Versorgungen anbieten. Um herauszufinden, ob Implantate die richtige Lösung für Sie sind, sollten Sie Ihren Zahnarzt um eine umfassende Beratung bitten.



- **Erhalt Ihrer gesunden Zähne.** Als Alternative zu Brücken machen Zahnimplantate das sonst erforderliche Beschleifen eines oder mehrerer gesunder Nachbarzähne überflüssig. Ihre eigenen, natürlichen, gesunden Zähne werden nicht in Mitleidenschaft gezogen.
- **Sicherheit.** Auf eingeeilten Zahnimplantaten werden Kronen, Brücken oder Prothesen sicher verankert. Das beseitigt die Hauptprobleme bei Prothesen, wie schlechter Sitz, Zahnfleischirritationen, Druckstellen und Schmerzen durch nahe dem Kieferkamm liegende Nerven. Das Ergebnis ist eine ästhetisch komfortable und zuverlässige Lösung, frei von Stress und Unannehmlichkeiten.

Was gehört zu einer Implantatbehandlung?

Eine Behandlung mit Zahnimplantaten besteht aus verschiedenen Abschnitten und kann sich je nach individueller Situation und Ausgangsbefund über einen Zeitraum von mehreren Monaten erstrecken, dazu gehören:

- **Beratung vor der Behandlung:** Nach sorgfältiger Beurteilung Ihrer zahn- und allgemeinmedizinischen Vorgeschichte wird Ihr behandelnder Zahnarzt entscheiden, ob Zahnimplantate die richtige Lösung für Sie sind. Wenn ja, wird er Sie umfassend über Ihre Behandlungs- und Versorgungsmöglichkeiten aufklären.
- **Einsetzen des Implantats zu Behandlungsbeginn:** Ihr Zahnarzt setzt das Zahnimplantat in Ihren Kieferknochen ein, während Sie unter örtlicher Betäubung oder Vollnarkose sind. Im Laufe der nächsten Monate wächst der Knochen an die Oberfläche des Implantats an und verankert es fest in dieser Position. Je nach Behandlungsplanung kann ein zusätzlicher kleinerer Eingriff erforderlich sein, bei dem eine Öffnung angelegt wird, durch die Ihr künstlicher Zahn später fest mit dem Implantat verbunden ist.
- **Befestigung der Implantatprothetik:** In dieser Phase befestigt Ihr Zahnarzt schmerzlos einen "Prothetikpfosten" am Implantat. Es wird ein Abdruck genommen und kurz darauf ein künstlicher Ersatzzahn für die Wiederherstellung der Ästhetik und Funktion eingesetzt.
- **Richtige Erhaltungstherapie:** Ihr Zahnarzt zeigt Ihnen vor, während und nach der Behandlung, wie Sie Ihre neuen Implantate richtig pflegen und erhalten. Wenn Sie regelmäßig eine sorgfältige Mundhygiene betreiben und Ihre regelmäßigen Nachuntersuchungstermine wahrnehmen, werden Ihre Implantate über viele Jahre hinweg gut aussehen, sich gut anfühlen und großartig funktionieren.



Einzelzahnersatz

Abhängig von Ihrem individuellen Behandlungsplan bietet Ihnen Zimmer Dental mehrere verschiedene Implantattypen. Wenn Ihnen ein einzelner Zahn fehlt und Sie gegenwärtig eine herausnehmbare Teilprothese tragen, kann eine implantatgetragene Krone die Alternative zur Brücke sein. Einzelzahnersatz sieht so natürlich aus und fühlt sich so natürlich an, dass nur Sie und Ihr Zahnarzt den Unterschied kennen.

Implantatgetragene Kronen sind eine natürlich aussehende Lösung.

- Sehen aus, fühlen sich an und funktionieren ähnlich wie Ihr natürlicher Zahn
- Nachbarzähne werden nicht abgeschliffen*
- Erhalten den umgebenden Knochen (ersetzen die Zahnwurzel)*
- Verhindern Knocheneinbrüche und Rückbildung der Kieferkontur*
- Mundpflege wie bei einem natürlichen Zahn
- Stellen wieder eine sichere, natürliche Kaukraft her*
- Geben Selbstvertrauen und gutes Aussehen zurück

*Ergebnisse aus durchgeführten Untersuchungen und Fallberichten

Herkömmliche Behandlungsmöglichkeit:



Herausnehmbare Totalprothese

Herausnehmbare Totalprothese, schleimhautgetragene Prothese ohne Haltevorrichtung.

Alternative Zahnimplantat:



Implantatgestützte Prothese

Durch die implantatgestützte Versorgung erhalten Sie eine herausnehmbare, stabilisierte Prothesenposition.



Implantatgetragene Brückenversorgung

Eine festsitzende, implantatgetragene Brückenversorgung stellt die natürliche Kaukraft wieder her.

Vorher und nachher – klinisches Beispiel:



Vor der Implantation fehlen dem Prothesenträger alle Zähne und der Knochen baut sich ab.



Nach der Implantation hat der Patient eine stabile, wiederhergestellte Bezahnung mit guter Funktion und Ästhetik.

*Klinische Abbildungen zur Verfügung gestellt von Dr. Scott Ganz und Dr. Mark Adams.



Vollständiger Zahnersatz im Unter- oder Oberkiefer

Wenn Ihnen alle Zähne im Ober- und/oder Unterkiefer fehlen und Sie gegenwärtig eine herausnehmbare Totalprothese tragen, kann eine implantatgestützte Prothese die richtige Lösung für Sie sein. Implantatgetragene Prothesen für den Oberkiefer kommen – anders als herkömmlicher Ersatz – meist ohne Gaumenabdeckung aus. Ihr Temperatur- und Geschmackempfinden wird nicht mehr beeinträchtigt. Anders als bei herausnehmbaren Totalprothesen, die manchmal schlecht sitzen, Druckstellen am Zahnfleisch und Schmerzen durch nahe dem Kieferkamm liegende Nerven verursachen können, beseitigen implantat-getragene Brücken oder Prothesen praktisch jegliches Verrutschen und jegliche Bewegungen: keine Schmerzen, kein Unbehagen, keine Sorgen. Sie können wieder selbstbewusst lachen und sprechen und Ihre Lieblingsgerichte ohne Beschwerden genießen.

Erfahren Sie eine neue Freiheit mit einer implantatgetragenen Brücke oder Prothese.

- Bewahrt Konturen und Profil des Gesichts (verhindert weiteren Knochenabbau)*
- Verbesserung des Tragekomforts und Ihrer Lebensqualität
- Stellt natürliche Kaukraft wieder her und gibt Vertrauen beim Essen*
- Macht Haftmittel überflüssig
- Verbessert das Aussehen (eingefallene Lippe wird wieder gestützt)
- Unterstützt eine deutliche Aussprache

*Ergebnisse aus durchgeführten Untersuchungen und Fallberichten

Herkömmliche Behandlungsmöglichkeiten:



Zahngestützte Brücke

Die Behandlung besteht darin, angrenzende, evtl. gesunde Zähne abzuschleifen, damit diese eine Brücke tragen, die den fehlenden Zahn ersetzt.



Herausnehmbare Teilprothese

Eine herausnehmbare Teilprothese kann zu Knochenabbau im Bereich der Zahnücke führen und dadurch den Verlust weiterer Zähne herbeiführen.

Alternative Zahnimplantat:



Implantatgetragene Krone

Eine Implantatversorgung erhält den umgebenden Knochen und das Zahnfleisch und ersetzt Ihren fehlenden Zahn durch eine natürlich aussehende Versorgung.

Vorher und nachher - klinisches Beispiel:



Vor der Implantation besteht eine unästhetische Lücke im Mund des Patienten.



Nach der Implantation sind Funktion und Ästhetik des Patienten wiederhergestellt.

*Klinische Abbildungen zur Verfügung gestellt von Dr. Philippe Russe.



Ersatz mehrerer Zähne

Wenn Ihnen mehrere Zähne fehlen, können implantatgetragene festsitzende Einzelkronen oder Brücken die Lösung für Sie sein. Anders als bei herkömmlichen Brücken oder herausnehmbaren Teilprothesen, die locker werden und Irritationen verursachen können, bleiben implantatgetragene festsitzende Einzelkronen oder Brücken sicher und stabil und bereiten den Nachbarzähnen keine Probleme. Sie sind komfortabel, sehen natürlich aus und fühlen sich an wie Ihre eigenen Zähne.

Erfahren Sie neuen Komfort mit implantatgetragenen festsitzenden Einzelkronen.

- Sehen aus, fühlen sich an und funktionieren wie Ihre natürlichen Zähne
- Nachbarzähne werden nicht abgeschliffen*
- Erhalten den umgebenden Knochen (ersetzen die Zahnwurzel)*
- Kronen halten sicher an den Implantaten
- Verhindern Knocheneinbruch und Rückbildung der Kieferkontur*
- Stellen die natürliche Kaukraft wieder her*
- Keine Überbelastung der Nachbarzähne.
- Verbessern Aussehen und steigern Selbstvertrauen und Vitalität

*Ergebnisse aus durchgeführten Untersuchungen und Fallberichten

Herkömmliche Behandlungsmöglichkeit:



Herausnehmbare Teilprothese

Eine herausnehmbare Teilprothese kann zu Knochenabbau und Verlust weiterer Zähne führen.

Alternative: Zahnimplantat



Implantatgetragene festsitzende Einzelkronen

Eine Implantatversorgung erhält den umgebenden Knochen und das Zahnfleisch und ersetzt Ihre fehlenden Zähne durch eine natürlich aussehende Versorgung.

Vorher und nachher – klinisches Beispiel:



Vor der Implantation verhindert die Lücke im Mund des Patienten oft eine korrekte Funktion und kann den Patienten sichtbar entstellen.



Nach der Implantation sind Funktion und Ästhetik des Patienten wiederhergestellt.

*Klinische Abbildungen zur Verfügung gestellt von Dr. Philippe Russe.